

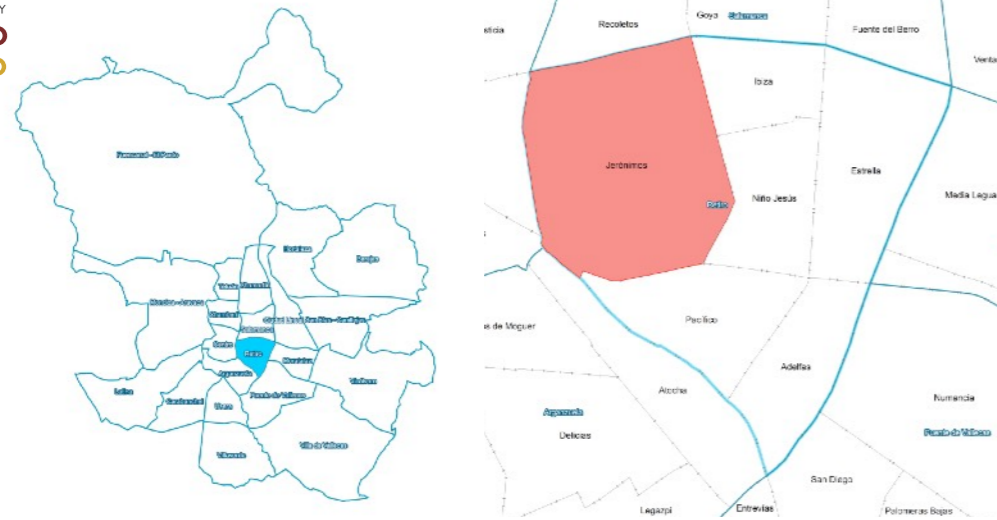


PLAN ESTRATÉGICO DE
ZONAS VERDES
ARBOLADO Y
BIODIVERSIDAD
DE LA CIUDAD DE MADRID

ANÁLISIS PARQUES Y ZONAS VERDES POR BARRIO

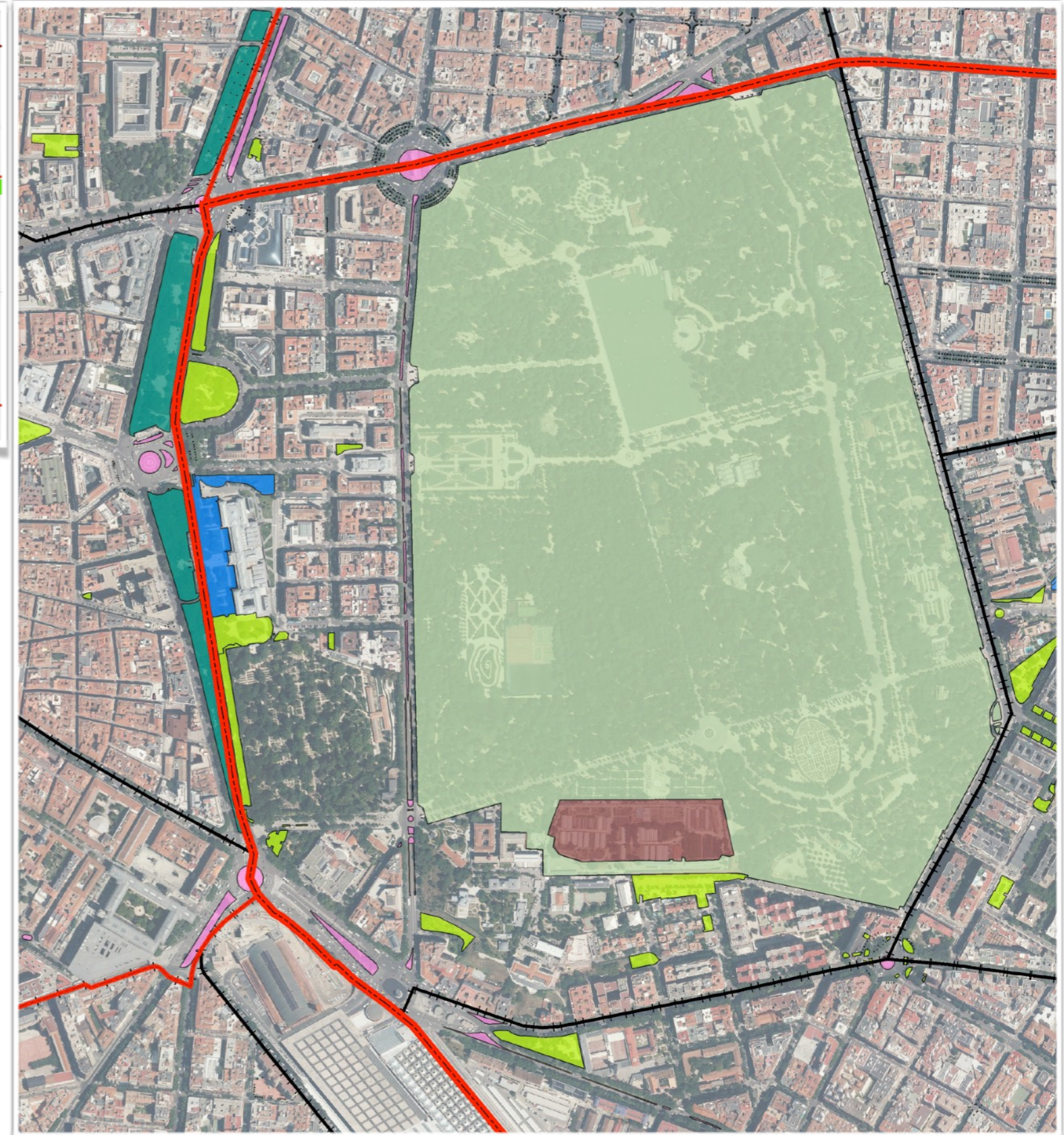
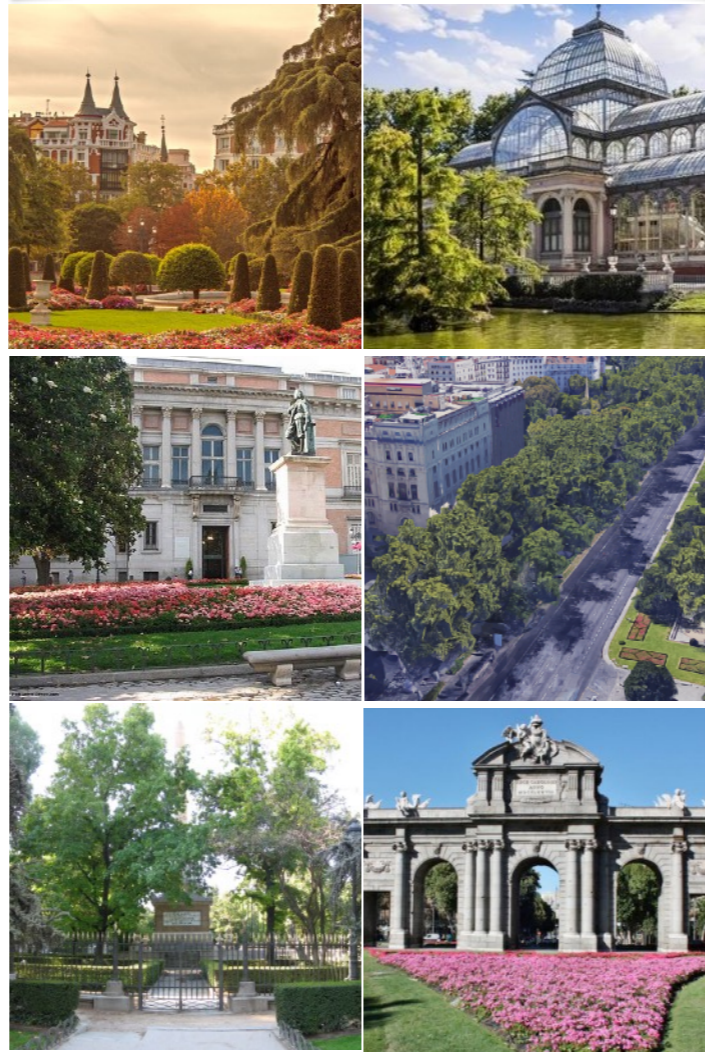
DISTRITO RETIRO

BARRIO JERÓNIMOS

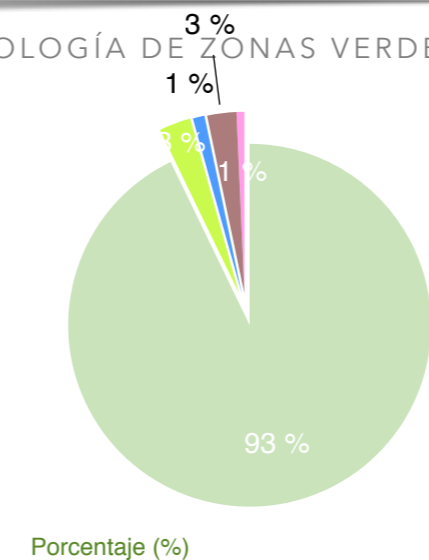
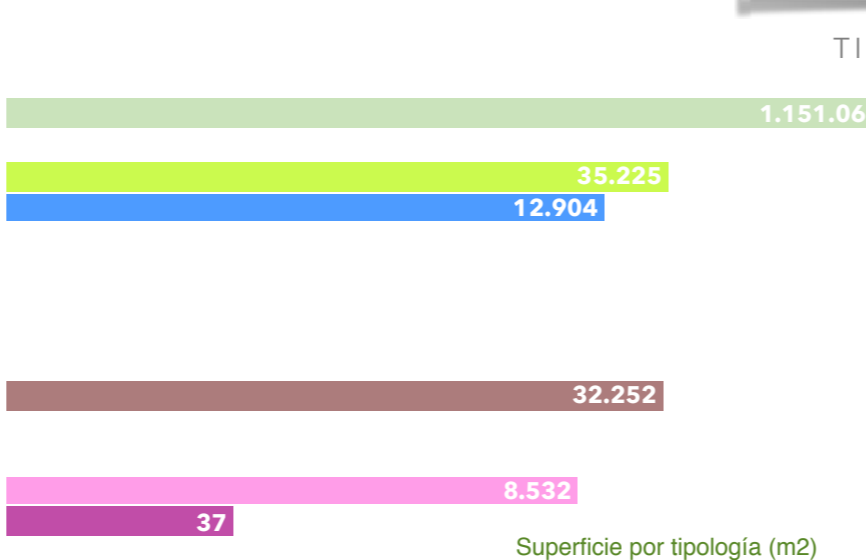


TIPOLOGÍA ESPACIOS VERDES

Categoría	Tipo	Superficie por categoría (m2)	Superficie por tipo (m2)	%
Parques y zonas de recreo	Parques de ciudad	1.199.193		0 %
	Parques o jardines históricos		1.151.064	93 %
	Parques o jardines botánicos			0 %
	Parques o jardines urbanos		35.225	3 %
	Parques zoológicos			0 %
	Espacios verdes institucionales		12.904	1 %
	Jardines privados			0 %
	Cementerios			0 %
	Instalaciones deportivas			0 %
	Parques forestales			0 %
	Espacio fluvial			0 %
Solares	Vegetación espontánea o solares	0		0 %
Edificios verdes	Balcones verdes	0		0 %
	Jardines verticales			0 %
	Cubiertas vegetales			0 %
	Atrium			0 %
Huertos urbanos y viveros	Huertos urbanos	32.252		0 %
	Viveros		32.252	3 %
Calles e infraestructuras	Arbolado viario	8.569		0 %
	Calles verdes			0 %
	Infraestructura ajardinada		8.532	1 %
	Vías ferroviarias			0 %
	Elementos verdes móviles		37	0 %
Total		1.240.013	1.240.013	100 %



TIPOLOGÍA DE ZONAS VERDES



- Parques de ciudad
- Espacio fluvial
- Parques o jardines históricos
- Vegetación espontánea o solares
- Parques o jardines botánicos
- Huertos urbanos
- Parques o jardines urbanos
- Viveros
- Parques zoológicos
- Calles verdes
- Espacios verdes institucionales
- Infraestructura ajardinada
- Instalaciones deportivas
- Vías ferroviarias
- Parques forestales
- Elementos verdes móviles



ANÁLISIS DE PARQUES Y ZONAS VERDES POR BARRIO

DISTRITO RETIRO

BARRIO JERÓNIMOS

CARACTERÍSTICAS Y CALIDAD DE LAS ZONAS VERDES

- COMPOSICIÓN -



MASAS ARBÓREAS

ARBOLADO			
Categoría	Parámetros de estudio	Unidades (ud)	%
Especie	Nº especies distintas presentes	170	35 %
	Especie más abundante	Aesculus hippocastanum	
	Porcentaje especie más abundante	6.392	33 %
	Porcentaje de las 10 especies más abundantes	12.018	62 %
	Total árboles	19.386	3,66 %
Características dendrométricas	Diámetro copa medio (m)	0-5 m	51 %
		5-10 m	42 %
		>10 m	7 %
	Altura total (%)	0-5 m	20 %
		5-10 m	37 %
		10-15 m	28 %
		15-20 m	12 %
		>20 m	3 %
	Perímetro tronco a 1,30 cm (%)	0-30 cm	14 %
		30-60 cm	23 %
60-120 cm		34 %	
>120 cm		29 %	
Edad fenológica	Recién plantado y no consolidado	236	1 %
	Joven	6.023	31 %
	Maduro	11.822	61 %
	Viejo	1.288	7 %
	Muerto-decrépito	17	0 %
Disposición	Aislado	1.886	24 %
	Alineación Monoespecifica	764	10 %
	Alineación Heterogénea	131	2 %
Ocupación	Ocupaciones más abundantes	Sobre Césped	68 %
		Sobre Agrupación Arbustiva	17 %
		Sobre Terrizo	7 %
		Sobre Alcorque	2 %
		Otros	7 %

MASAS ARBÓREAS			
Categoría	Parámetros de estudio	Unidades (ud)	%
Superficie	Superficie (ha)	0	
	Nº especies distintas presentes	0	
	Especie más abundante		
	Porcentaje especie más abundante	0	0 %
	Porcentaje 10 especies más abundantes	0	0 %
Características dendrométricas	Total árboles	0	
	Altura media	0	
	Perímetro medio tronco a 1,30 m	0	
	Recién plantado y no consolidado	0	0 %
	Joven	0	0 %
Edad fenológica	Maduro	0	0 %
	Viejo	0	0 %
	Muerto y decrépito	0	0 %
Disposición	Agrupación Monoespecifica	0	0 %
	Agrupación Heterogénea	0	0 %

ARBUSTOS				
Tipo	Categoría	Parámetro de estudio	Unidades	
Arbustos aislados	Especie	Nº especies distintas presentes	119	
		Especie más abundante	<i>Philadelphus coronarius</i>	
		Porcentaje especie más abundante	18 %	
		Total arbusto	5.775	
		Características dendrométricas	Altura media (m)	2,6
Agrupación de arbustos	Superficie (m²)	Envergadura media (m)	1,2	
		Especie	Nº especies distintas presentes	30
		Densidad media	4,0	

ARBUSTOS MÁS ABUNDANTES	
<i>Philadelphus coronarius</i>	1.057
<i>Viburnum tinus</i>	983
<i>Ligustrum japonicum</i>	420
<i>Laurus nobilis</i>	360
<i>Arbutus unedo</i>	248
<i>Syringa vulgaris</i>	216
<i>Prunus laurocerassus</i>	210
<i>Mahonia aquifolium</i>	205
<i>Buxus sempervirens</i>	172
<i>Hedera helix</i>	163

ESPECIES MÁS ABUNDANTES DE ARBOLADO

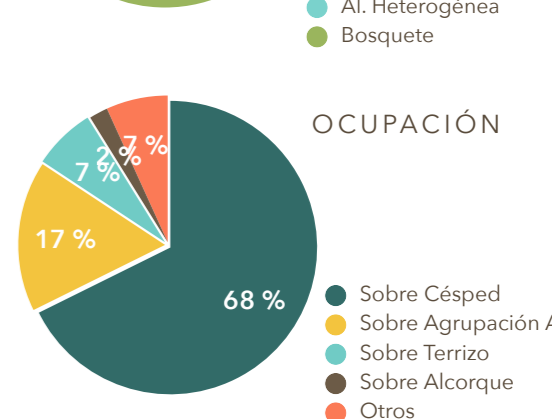
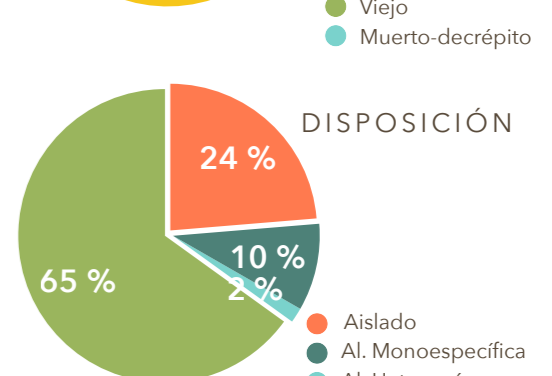
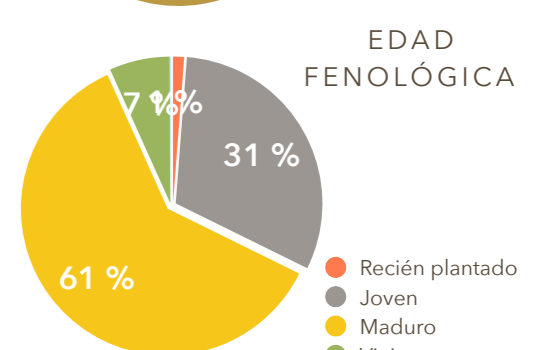
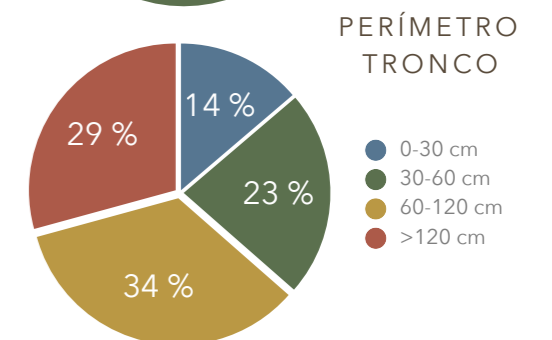
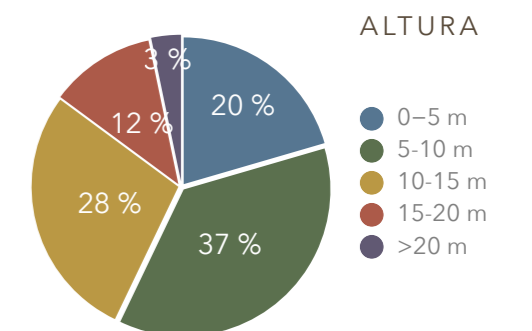
TOTAL BARRIO	
<i>Aesculus hippocastanum</i>	6.392
<i>Platanus hispanica</i>	941
<i>Cercis siliquastrum</i>	735
<i>Trachycarpus fortunei</i>	652
<i>Pinus pinea</i>	603
<i>Cupressus sempervirens</i>	588
<i>Celtis australis</i>	583
<i>Gleditsia triacanthos</i>	546
<i>Sophora japonica</i>	504
<i>Ulmus pumila</i>	474

ARBOLADO	
<i>Aesculus hippocastanum</i>	6.392
<i>Platanus hispanica</i>	941
<i>Cercis siliquastrum</i>	735
<i>Trachycarpus fortunei</i>	652
<i>Pinus pinea</i>	603
<i>Cupressus sempervirens</i>	588
<i>Celtis australis</i>	583
<i>Gleditsia triacanthos</i>	546
<i>Sophora japonica</i>	504
<i>Ulmus pumila</i>	474

MASAS ARBÓREAS	
<i>Sophora japonica</i>	
<i>Platanus hybrida</i>	
<i>Acer x freemanii</i>	
<i>Aesculus hippocastanum</i>	
<i>Cupressus sempervirens</i>	
<i>Tilia platyphyllos</i>	
<i>Pinus pinea</i>	
<i>Gleditsia triacanthos</i>	
<i>Fraxinus angustifolia</i>	
<i>Platanus hispanica</i>	

ESPECIES ÁRBOLES MÁS ABUNDANTES EN EL BARRIO (TOTAL)

Especie	Unidades (ud)	%
<i>Aesculus hippocastanum</i>	6.392	33 %
<i>Platanus hispanica</i>	941	5 %
<i>Cercis siliquastrum</i>	735	4 %
<i>Trachycarpus fortunei</i>	652	3 %
<i>Pinus pinea</i>	603	3 %
<i>Cupressus sempervirens</i>	588	3 %
<i>Celtis australis</i>	583	3 %
<i>Gleditsia triacanthos</i>	546	3 %
<i>Sophora japonica</i>	504	3 %
<i>Ulmus pumila</i>	474	2 %
Otros	7.323	38 %
Total	19.341	100 %





ANÁLISIS DE PARQUES Y ZONAS VERDES POR BARRIO

DISTRITO RETIRO

BARRIO JERÓNIMOS

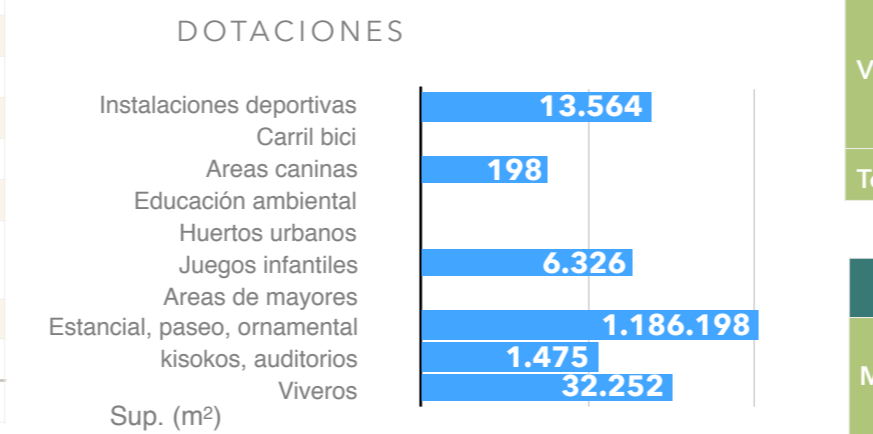
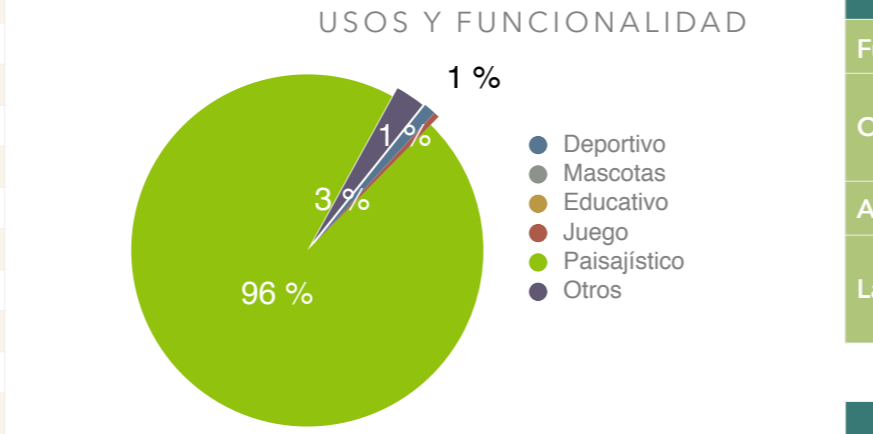
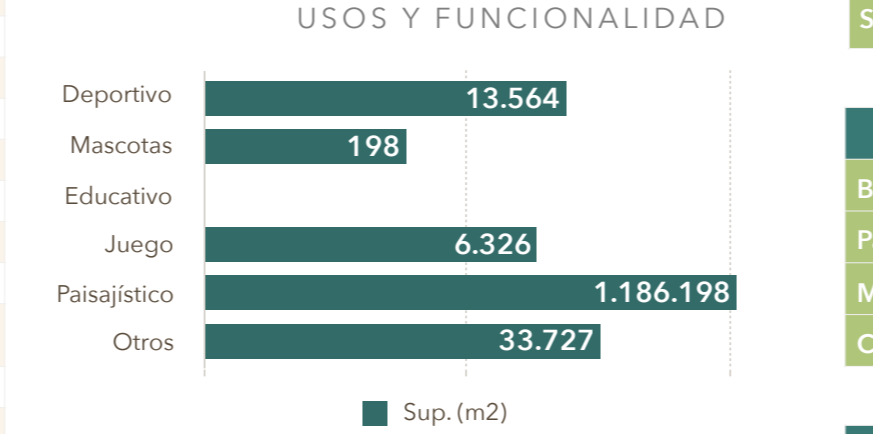
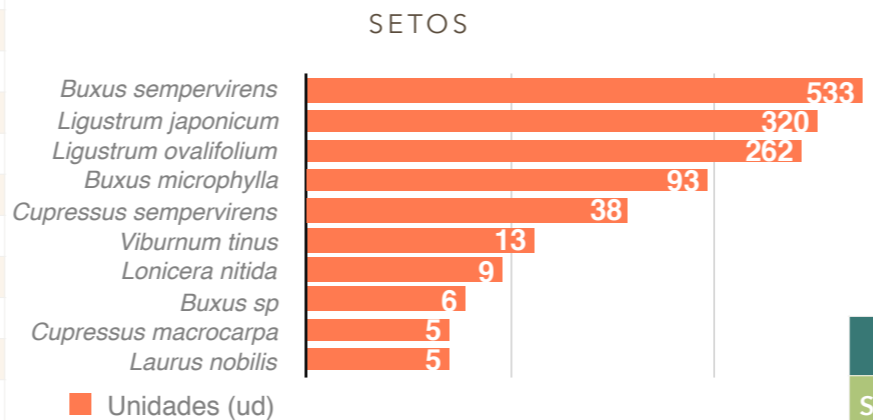
CARACTERÍSTICAS Y CALIDAD DE LAS ZONAS VERDES

- USOS, FUNCIONALIDAD, DOTACIONES, ELEMENTOS -

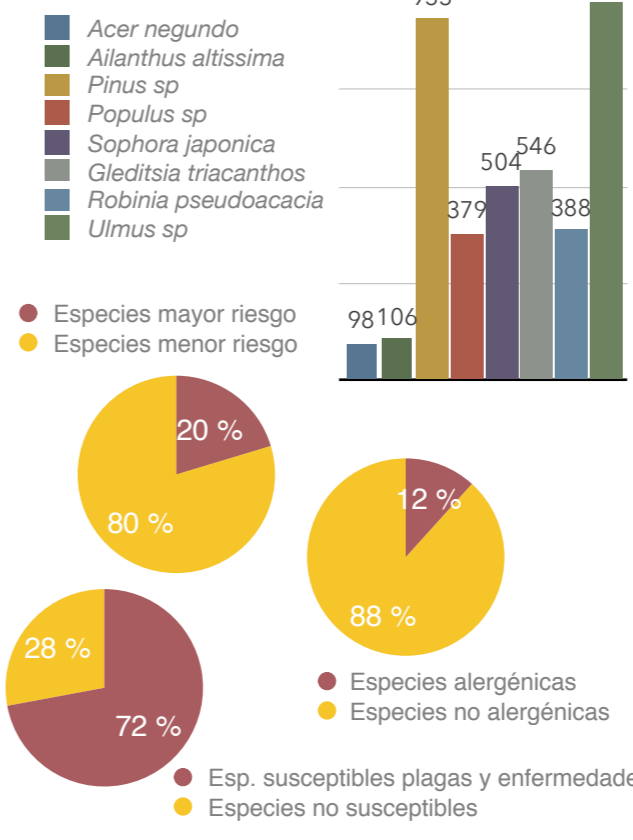
USOS Y FUNCIONALIDAD			DOTACIONES								
Usos y funcionalidad	Sup. (m²)	%	Dotaciones	Sup. (m²)	Ud						
Deportivo	13.564	1,1 %	Instalaciones deportivas	13.564	Campo de fútbol	2					
					Baloncesto	0					
					Cancha de tenis	0					
					Pista de padel	0					
					Pista de frontón	0					
					Pista de patinaje	0					
					Petanca	0					
					Uso polideportivo	5					
					Otros	0					
					Carril bici	0	0,00	Elementos deportivos aislados	0	Longitud (km)	0,00
										Canasta	0
										Espaldera	3
										Escalera	5
										Barras paralelas	10
										Mesa Ping Pong	0
Portería fútbol	0										
Circuito	0										
Bancos	0										
Otros	5										
Mascotas	198	0,0 %	Areas caninas	198						Pipican	1
										Sanecan	0
										Esparcimiento canino	1
Educativo	0	0,0 %	Educación ambiental	0						No definido	0
										Huertos urbanos	0
Juego	6.326	0,5 %	Elmtos recreativos	6.326	Mesa de ajedrez	0					
					Castillo	4					
					Columpio	13					
					Tobogán	5					
					Balancín	7					
					Barco	0					
					Muelles	26					
					Escala cuerda	4					
					Multifuncional	15					
					Otros	13					
					Areas de mayores	0	0,0 %	Areas de mayores	0	Rueda hombro	5
										Juego muñeca	1
										Pedales	17
										Escalera	5
										Otros	4
Paisajístico	1.186.198	95,7 %	Estancial, paseo, ornamental	1.186.198							
					Otros	33.727	2,7 %	kioskos, auditorios	1.475	19	
			Viveros	32.252				1			
Total	1.240.013	100 %	Total	1.240.013							

SETOS

Parámetros de estudio	Valores
Superficie (m²)	25.361
Especie	Nº especies distintas presentes: 21
Especie más abundante	<i>Buxus sempervirens</i>
Porcentaje 10 especies más abundantes	98 %
Altura media	0,7
Densidad media	3,6



ESPECIES RIESGO



ESPECIES DE MAYOR RIESGO

Especie	Unidades (ud)	% respecto total barrio
Arce (<i>Acer negundo</i>)	98	0,5 %
Ailanto (<i>Ailanthus altissima</i>)	106	0,5 %
Pino (<i>Pinus sp</i>)	933	4,8 %
Chopo (<i>Populus sp</i>)	379	2,0 %
Acacia Japón (<i>Sophora japonica</i>)	504	2,6 %
Acacia tres púas (<i>Gleditsia triacanthos</i>)	546	2,8 %
Falsa acacia (<i>Robinia pseudoacacia</i>)	388	2,0 %
Olmo (<i>Ulmus sp</i>)	979	5,1 %
Total	3.933	20 %

ESPECIES ALERGÉNICAS

Especie	Unidades	% respecto total barrio
Olivo (<i>Olea europaea</i>)	58	0,3 %
Fresno (<i>Fraxinus excelsior</i>)	32	0,2 %
Abedul (<i>Betula pubescens</i>)	0	0,0 %
Ciprés (<i>Cupressus sempervirens</i>)	588	3,0 %
Arizónica (<i>Cupressus arizonica</i>)	97	0,5 %
Plátano de sombra (<i>Platanus sp</i>)	1.167	6,0 %
Encina (<i>Quercus ilex</i>)	320	1,7 %
Total	2.262	11,7 %

CESPED Y PRADERAS

Parámetros de estudio	Valores
Superficie césped (ha)	37,78
Superficie praderas naturales (ha)	14,18

EQUIPAMIENTOS

Equipamientos	Cantidad (Ud)
Bancos	1.539
Papeleras	1.003
Mesas	37
Cartelería	256

INSTALACIONES

INSTALACIONES	Valores
Fuentes beber	Nº fuentes de beber: 33
Ornamental	Nº fuentes ornamentales: 4
Alumbrado	Superficie (ha): 0,01
Láminas de agua	Nº farolas: 1.682
	Nº láminas de agua: 61
	Superficie (ha): 5,21

VIALES Y TERRIZOS

VIALES Y TERRIZOS	Valores
Viales	Superficie (ha): 54,40
	Longitud (km): 0,0
	Tipo sustrato más abundante: OTROS
Terrizos	Superficie (ha): 0,14

MONUMENTOS

MONUMENTOS	Valores
Monumentos	Nº monumentos: 111
	Superficie (ha): 0,25

ESPECIES SUSCEPTIBLES PLAGAS Y ENFERMEDADES

Especie	Unidades	% respecto total barrio
Plátano de sombra (<i>Platanus sp</i>)	1167	6,0 %
Olmo (<i>Ulmus sp</i>)	979	5,1 %
Castaño Indias (<i>Aesculus hippocastanum</i>)	6392	33,0 %
Pino (<i>Pinus sp</i>)	933	4,8 %
Chopo (<i>Populus sp</i>)	379	2,0 %
Frutales (<i>Citrus, Malus, Prunus, Pyrus sp</i>)	935	4,8 %
<i>Quercus sp.</i>	493	2,5 %
Falsa Acacia (<i>Robinia pseudoacacia</i>)	388	2,0 %
Arce (<i>Acer sp</i>)	518	2,7 %
Catalpa (<i>Catalpa bignonioides</i>)	36	0,2 %
Arbol Júpiter (<i>Cercis siliquastrum</i>)	735	3,8 %
Ciprés (<i>Cupressus sp</i>)	695	3,6 %
Fresno (<i>Fraxinus sp</i>)	124	0,6 %
Laurel (<i>Laurus nobilis</i>)	8	0,0 %
Tilo (<i>Tilia sp</i>)	157	0,8 %
Total	13.939	72,1 %

ANÁLISIS DE PARQUES Y ZONAS VERDES POR BARRIO

DISTRITO RETIRO

BARRIO JERÓNIMOS

PARÁMETROS DE REFERENCIA

USOS, DOTACIONES Y FUNCIONALIDAD

Categoría	Parámetro	Valor
Tipología	% Superficie parques y zonas verdes barrio/superficie total parques y ZV Ciudad de Madrid	2,1 %
	% Superficie parques y zonas verdes barrio/superficie total parques y ZV Distrito	79,9 %
	% Superficie parques y zonas verdes/superficie total del Barrio	65,1 %
	% Superficie tipología más abundante:	
	Parques o jardines históricos	92,8 %
	Superficie parques y zonas verdes/habitante (m ² /hab)	176,36
Usos y funcionalidad	n° instalaciones deportivas/1.000 habitantes	1,00
	% Superficie uso deportivo/superficie parques y zonas verdes	1,1 %
	% Superficie uso paisajístico/superficie parques y zonas verdes	95,7 %
	% Superficie uso educativo y cultural/superficie parques y zonas verdes	0,0 %
	% Superficie uso juegos/superficie parques y zonas verdes	0,5 %
Dotaciones	Superficie instalaciones deportivas parques y zonas verdes/1.000 habitantes (m ² /1.000 habitantes)	1.929,16
	Superficie instalaciones deportivas parques y zonas verdes/población 25-64 años (m ² /habitantes)	3,50
	Superficie áreas caninas/perros censados (m ² /perro)	0,42
	Superficie huertos urbanos/ 1.000 habitantes (m ² /1.000 hab.)	0,00
	Superficie áreas juego infantil/población menor de 9 años (m ² /niño)	12,1

COBERTURA

Cobertura	%
% suelo cubierto por copas árboles/Superficie total parques y zonas verdes	53,1 %
% suelo cubierto por vegetación no arbórea/Superficie total parques y zonas verdes	48,5 %
Cobertura arbórea/habitante (m ² /habitante)	93,66

CARACTERÍSTICAS Y CALIDAD

Categoría	Parámetro	Valor		
Total árboles	Cantidad	n° árboles/habitante	2,76	
		n° árboles/superficie parques y zonas verdes (árboles/ha)	156,34	
Arbolado individual	Cantidad	n° árboles/habitante	2,76	
		n° árboles/superficie parques y zonas verdes (árboles/ha)	156,34	
	Diversidad	n° especies distintas presentes	170	
		Especie más abundante	<i>Aesculus</i>	
		% Especie más abundante	33,1 %	
		% Arbolado 10 especies más abundantes	62,1 %	
	Dimensiones	Intervalo perímetro más abundante	60-120 cm	
		% Árboles en intervalo perímetro más abundante	34,3 %	
		Rango de altura más abundante	5-10 m	
		% Árboles en rango altura más abundante	36,6 %	
Edad fenológica	Edad fenológica más abundante	Maduro		
	% Árboles con edad fenológica más abundante	61,0 %		
Masas arboladas	Cantidad	% Superficie masa arbolada/superficie parques y zonas verdes	0,0 %	
		Densidad	n° pies/superficie masa arbolada (pies/ha)	0,00
	Diversidad	n° especies distintas presentes	0	
		Especie más abundante		
		% Especie más abundante	0,0 %	
		% Arbolado 10 especies más abundantes	0,0 %	
	Arbustos	Cantidad	n° arbustos aislados/superficie parques y zonas verdes (arbustos/ha)	46,57
			% Superficie agrupación arbustos/superficie parques y ZV	4,0 %
Diversidad		n° especies distintas presentes	119	
		Especie más abundante	<i>Philadelphus</i>	
		% Especie más abundante	18,3 %	
		% 10 especies más abundantes	70,0 %	
Setos	Cantidad	% Superficie setos/superficie parques y zonas verdes	2,0 %	
		n° especies distintas presentes	21	
	Diversidad	Especie más abundante	<i>Buxus sempervirens</i>	
% Especie más abundante		40,7 %		

CARACTERÍSTICAS Y CALIDAD (CONT.)

Categoría	Parámetro	Valor
Césped	% Superficie césped/superficie parques y zonas verdes	30,5 %
	n° fuentes beber/superficie parques y zonas verdes (ud/ha)	0,27
	n° fuentes ornamentales/superficie parques y zonas verdes (ud/ha)	0,03
Instalaciones	n° farolas/superficie parques y zonas verdes (ud/ha)	13,56
	n° láminas de agua/superficie parques y zonas verdes (ud/ha)	0,49
	% Superficie láminas de agua/superficie parques y zonas verdes	4,2 %
	n° fuentes beber/1.000 habitantes (ud/1.000 habitantes)	4,69
	n° bancos/superficie parques y zonas verdes (ud/ha)	12,41
Equipamientos	n° papeleras/superficie parques y zonas verdes (ud/ha)	8,09
	n° mesas/superficie parques y zonas verdes (ud/ha)	0,30
	n° bancos/1.000 habitantes	218,89
	n° papeleras/1.000 habitantes	142,65
	n° mesas/1.000 habitantes	5,26

GESTIÓN DEL ARBOLADO

Riesgo del arbolado	Parámetro	%
Valoración del riesgo	% Especies con mayor riesgo/total árboles	20,3 %
	% Especie más abundante/total árboles	5,1 %
Valoración fitosanitaria	% Arbolado susceptible de plagas y enfermedades/total árboles	72,1 %
	% Especie más abundante/total árboles	33,0 %
Valoración alérgenos	% de especies alergénicas/total árboles	11,7 %
	% de la especie más abundante/total árboles	6,0 %
Riesgo de incendios	% de superficie con riesgo de incendios alto	0,0 %

ZONAS VERDES VACANTES

Zonas Verdes vacantes	Superficie (ha)
Superficie ZV en PGOU sin uso	

GESTIÓN ZONAS VERDES

Ratios
Presupuesto/m ²
Personal mantenimiento y gestión (personas/m ²)